

CLASSES PRÉPARATOIRES AUX GRANDES ÉCOLES BIOLOGIE, CHIMIE, PHYSIQUE, SCIENCES DE LA TERRE BCPST DU CHESNOY - Voie scolaire



La classe préparatoire Biologie, Chimie, Physique, Sciences de la Terre (BCPST) vous prépare aux concours d'entrée dans les grandes écoles de vétérinaires et d'ingénieurs. La prépa BCPST est une classe préparatoire scientifique qui ouvre l'accès aux études du domaine du vivant et des géo-sciences. Cette formation équilibrée associe les trois matières scientifiques principales : mathématiques, physique-chimie et sciences de la vie et de la terre. La prépa BCPST a également une dimension biologique forte.



PROFIL

- Qualité pour réussir en BCPST : des résultats homogènes dans toutes les disciplines de terminale y compris littéraires.

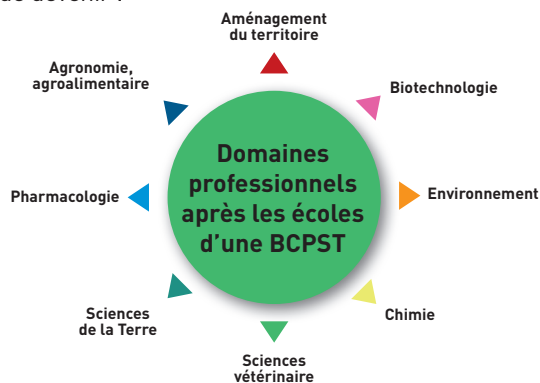


CONDITIONS D'ACCÈS ET INSCRIPTION

- Être titulaire d'un **bac général** à dominante scientifique
- Avoir un bon dossier et de solides connaissances dans les disciplines scientifiques
- L'inscription se fait dans le cadre de la procédure d'admission post bac : **Parcoursup**



La classe préparatoire Biologie, Chimie, Physique, Sciences de la Terre (BCPST) vous prépare aux concours d'entrée dans les Grandes Écoles afin de devenir :



Bâtiment des prépas avec les jardins



LYCÉE AGRICOLE LE CHESNOY   

2190 AVENUE D'ANTIBES - 45200 AMILLY
02 38 89 80 00 - legta.montargis@educagri.fr - www.lechesnoy.fr





CONTENU DE LA FORMATION

- La classe préparatoire BCPST du lycée agricole du Chesnoy est identique à celles des lycées de l'Éducation Nationale. La préparation aux différents concours s'effectue en 2 ans.

RÉPARTITION DES HORAIRES EN BCPST 1

(Horaires par semaine)

- Mathématiques : 8h • Physique-Chimie : 7h
- SVT : 8h • Informatique : 1h • Français : 2h
- Anglais : 2h • TIPE : 1h

UN ENTRAÎNEMENT RÉGULIER

- Des devoirs surveillés en temps limité (DS)
- Des interrogations orales : «khôlles»



LES CONCOURS ACCESSIBLES

- La BCPST prépare à trois concours, ouvrant les portes d'écoles nombreuses et diversifiées :

Concours Agro-Véto www.concours-agro-veto.net

- Écoles Nationales Supérieures d'Agronomie
- Écoles Nationales Vétérinaires
- Écoles de biotechnologies, de chimie, de bio-informatique, d'horticulture...
- École Polytechnique, École Centrale

Concours G2E <http://concoursg2e.univ-lorraine.fr>

- École Nationale Supérieure de Géologie
- École Nationale du Génie de l'Eau et de l'Environnement

Concours ENS

- Écoles Normales Supérieures



PASSERELLES AVEC L'UNIVERSITÉ

- Une convention de partenariat a été signée entre le LEGTA du Chesnoy et l'Université d'Orléans en réponse à la Loi FIORASO de 2013.
- Les étudiants intégrant une CPGE BCPST ont l'obligation de s'inscrire à la faculté d'Orléans.
- Sur avis favorable du conseil de classe, les étudiants obtiendront une attestation de niveau L2 à l'issue des deux années de CPGE.
- **Réorientation possible : licence de biologie / Médecine / Pharmacie / Écoles d'Ingénieur recrutant sur dossier...**

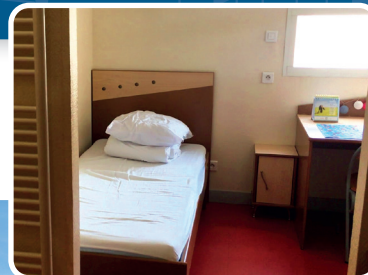


LES + DU LYCÉE

- Un effectif réduit (pas plus de 35 étudiants par classe) qui permet une réelle écoute de la part des enseignants et un approfondissement des cours.
- Des laboratoires bien équipés, un laboratoire spécialisé en biotechnologies (biochimie, microbiologie, biologie moléculaire).
- Un CDI ouvert toute la semaine qui permet l'emprunt de recueils d'exercices préparant aux concours, de journaux et romans.
- Un cadre agréable et privilégié en pleine nature.
- Un centre équestre et des installations sportives sur place.

LES ATOUTS DE L'INTERNAT AU CHESNOY

- Un internat avec un accès wifi, réservé aux prépas et offrant de la place pour tous.
- Un internat ouvert le week-end, avec possibilité de cuisiner.
- Une mise à disposition de salles pour travailler en groupe le soir.



Les internats



Candidature via internet, sur le site www.parcoursup.fr.
Tous les dossiers sont dématérialisés (il n'y a pas d'envoi de dossier papier).



LYCÉE AGRICOLE LE CHESNOY   

2190 AVENUE D'ANTIBES - 45200 AMILLY
02 38 89 80 00 - legta.montargis@educagri.fr - www.lechesnoy.fr

